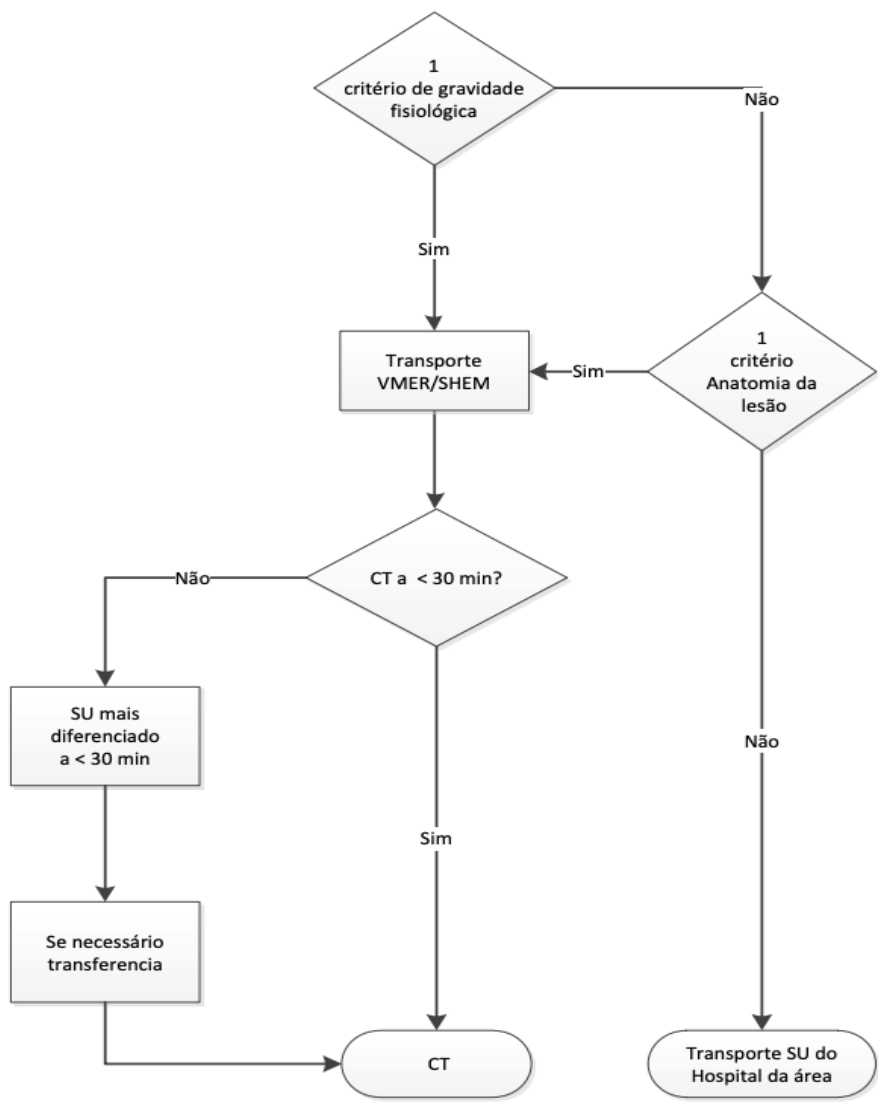


**Apêndice 1** - Fluxograma de avaliação e referência para centro de trauma, hospital polivalente ou hospital médico-cirúrgico



**Critérios de Gravidade Fisiológica**  
 ECG < 9  
 TAS < 90 mmHg  
 Fr < 10 ou > 29 Cpm

**Critérios da Anatomia da lesão**  
 Lesão penetrante: cabeça, pescoço e tórax, abdómen, períneo e proximais dos membros  
 Retalho costal móvel  
 > de 2 fraturas de ossos longos proximais  
 Amputação de membros (proximal à mão e pé)  
 Fratura da bacia instável  
 Fraturas de crânio com afundamento ou abertas  
 TVM com déficit neurológico