

Carcinoma Erisipelóide

Carcinoma Erysipeloides



Helena TODA-BRITO¹, Ermelindo TAVARES¹, Eduarda CLEMENTE^{1,2}
Acta Med Port 2015 Mar-Apr;28(2):268-268

Palavras-chave: Erisipelóide; Neoplasias da Mama; Neoplasias da Pele.

Keywords: Breast Neoplasms; Erysipeloid; Skin Neoplasms.



Figura 1 - Placa eritematosa, infiltrada, de limites bem definidos, medindo 28 x 24 cm, localizada nas faces anterior e lateral do hemitórax direito, com extensão para a região axilar ipsilateral

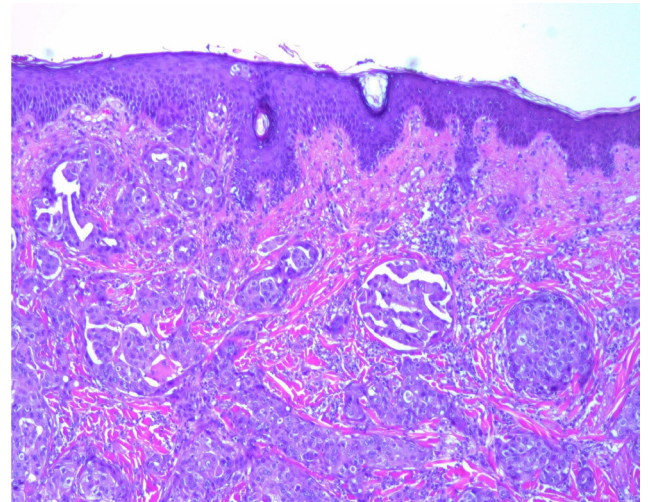


Figura 2 - Exame histológico de biópsia cutânea: infiltração dos vasos linfáticos da derme por células neoplásicas (hematoxilina-eosina, 40 x)

Mulher de 75 anos com adenocarcinoma da mama direita T4N3Mx, submetida a mastectomia radical, hormonoterapia e radioterapia. Um mês após terminar radioterapia desenvolveu placa eritematosa e pruriginosa nas faces anterior e lateral do hemitorax direito, medindo 28 x 24 cm. Os exames, histológico e imunohistoquímico (CK7+, Her2+, CK20-, RE-, RP-) revelaram metástase cutânea de adenocarcinoma da mama. A doente faleceu cinco meses após o início do quadro cutâneo, por infecção respiratória.

A metastização cutânea de uma neoplasia visceral

é rara,^{1,2} associa-se mais frequentemente ao cancro da mama³ e indica mau prognóstico.⁴ O carcinoma erisipelóide constitui uma forma rara de metástase cutânea que decorre da obstrução dos vasos linfáticos da derme e tecido celular subcutâneo por células metastáticas.^{2,4,5} Clinicamente apresenta-se como placa eritematosa, infiltrada e bem delimitada que pode mimetizar radiodermite, erisipela e celulite.^{1,2,4,5} O seu reconhecimento precoce é importante, podendo constituir a primeira manifestação da neoplasia ou da sua disseminação sistémica.⁵

REFERÊNCIAS

1. Nava G, Greer K, Patterson J, Lin KY. Metastatic cutaneous breast carcinoma: a case report and review of the literature. *Can J Plast Surg*. 2009;17:25-7.
2. Marcoval J, Gallego MI, Moreno A. Inflammatory cutaneous metastasis as a first sign of recurrence of squamous cell carcinoma of the lung. *Actas Dermosifiliogr*. 2008;99:157-9.
3. Salvado MC, Alberto MJ, Gonçalves LP, Proença R. Metástase palpebral reveladora de adenocarcinoma gástrico. *Acta Med Port*. 1998;11:87-90.
4. Lee JH, Won CY, Kim EK, Jung JH, Kim GM, Kim SY. Carcinoma erysipeloïdes from adenocarcinoma of the lung. *Ann Dermatol*. 2013;25:373-5.
5. Gugle A, Malpathak V, Zavar V, Deshmukh M, Kote R. Carcinoma erysipeloïdes: an unusual presentation mimicking radiation dermatitis. *Dermatol Online J*. 2008;14:26.

1. Serviço de Dermatologia e Venereologia. Hospital Distrital de Santarém. Santarém. Portugal.

2. Serviço de Anatomia Patológica. Hospital Distrital de Santarém. Santarém. Portugal.

Recebido: 15 de Novembro de 2013 - Aceite: 19 de Março de 2014 | Copyright © Ordem dos Médicos 2015

Helena TODA-BRITO, Ermelindo TAVARES, Eduarda CLEMENTE

Carcinoma Erisipelóide

Acta Med Port 2015;28:268-268

Publicado pela **Acta Médica Portuguesa**, a Revista Científica da Ordem dos Médicos

Av. Almirante Gago Coutinho, 151
1749-084 Lisboa, Portugal.

Tel: +351 218 428 215

E-mail: submissao@actamedicaportuguesa.com

www.actamedicaportuguesa.com

ISSN:0870-399X | e-ISSN: 1646-0758



ACTA MÉDICA
PORTUGUESA

